

U: N. Sofyan
S: 3', 15"
♩: 64

NIHÂVEND ŞARKI
(Yıldızlar saçılmış
inciler gibi...)

Söz: Yalçın BENLİCAN
Müzik: Mahmut OĞUL



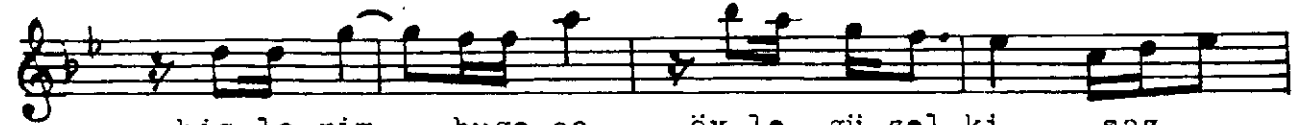
Aranağme...



Yıl dız lar sa çıl mış in ci ler gi bi....saç....



... saç na süs di ye dize sim ge lir ..saz..



his le rim buge ce öy le gü zel kisaz...



u za nıp meh ta bı ö pe sim ge lir..saz..



u za nıp meh ta bı ö pe sim ge lir



me lek ler çev rem de dö nüyor san ki..saz..

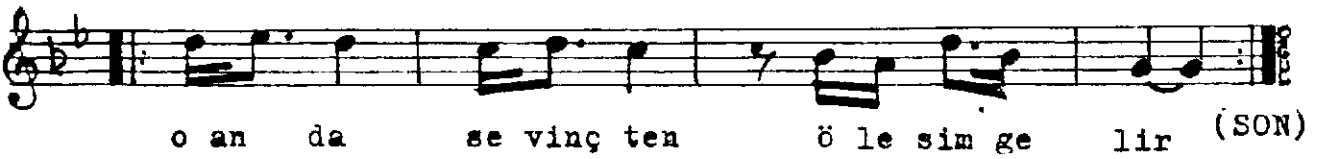
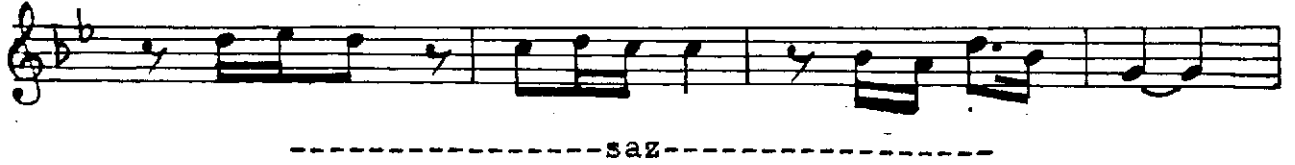


se nin le cen ne te gide sim ge lir..saz...



mevsim ler sevgin le gülü yor san ki ..saz..

/...



1. Yıldızlar saçılmış inciler gibi, 2. Melekler çevremde dönüyor sanki,
Saçına süs diye dizesim gelir. Seninle cennete gidesim gelir.
Hislerim bu gece öyle güzel ki; Mevsimler sevginle gülüyor sanki
Uzanıp mehtabı öpesim gelir. Sarılıp dünyayı öpesim gelir.

3. Ne zaman düşünsem ve ansam seni,
Mutluluk çı ğ gibi kaplar içimi,
Hayalin çağırır ah gerçek gibi,
O anda sevinçten ölesim gelir.

YALÇIN BENLİCAN

TURHAN TAŞAN
NOTA ARŞİVİ

Subat/1987